

## INVESTICE DO ROZVOJE VZDĚLÁVÁNÍ



### ŠKOLA TYPU RODINNÉHO VZDĚLÁVÁNÍ

*Základní škola a Mateřská škola Tochovice*

*Tochovice 76*

*262 81 Tochovice*

*IČO: 71 00 72 02*

E-mail: [zstochovice@atlas.cz](mailto:zstochovice@atlas.cz), [zsmstochovice@seznam.cz](mailto:zsmstochovice@seznam.cz)

Tel.: 318 682 754

[www.zstochovice.cz](http://www.zstochovice.cz)

**Jméno autora:** Mgr. Zdeňka Zikmundová

**Datum ověření:** 7. 1. 2013

**Ročník:** 5.

**Vzdělávací oblast:** Člověk a jeho zdraví

**Předmět:** Přírodověda

**Tematický okruh:** Kostra – opora těla

**Druh učebního materiálu:** Prezentace, interaktivní PL

**Klíčová slova:** Kostra, opora těla, lebka, horní a dolní čelist, chrup

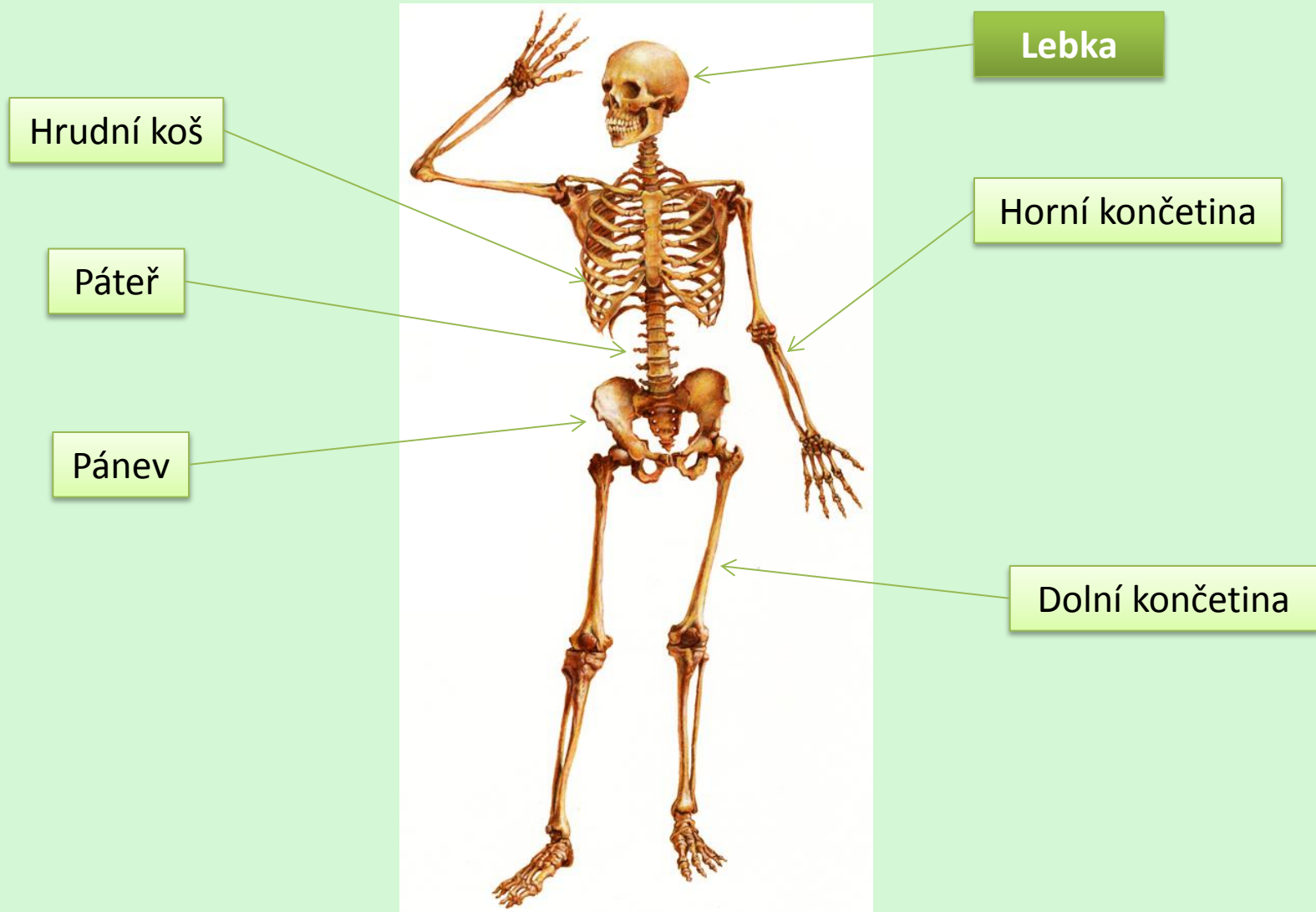
**Anotace:** Materiál slouží k ověření získaných znalostí o kostře a jejím významu pro život a zdraví člověka. Žáci určují části kostry a lebky. Seznamují se s mléčným a úplným chrupem. Pro dostatek času jsou úkoly pro ověření znalostí zadávány na kliknutí.

# Člověk a jeho zdraví

## Kostra – opora těla



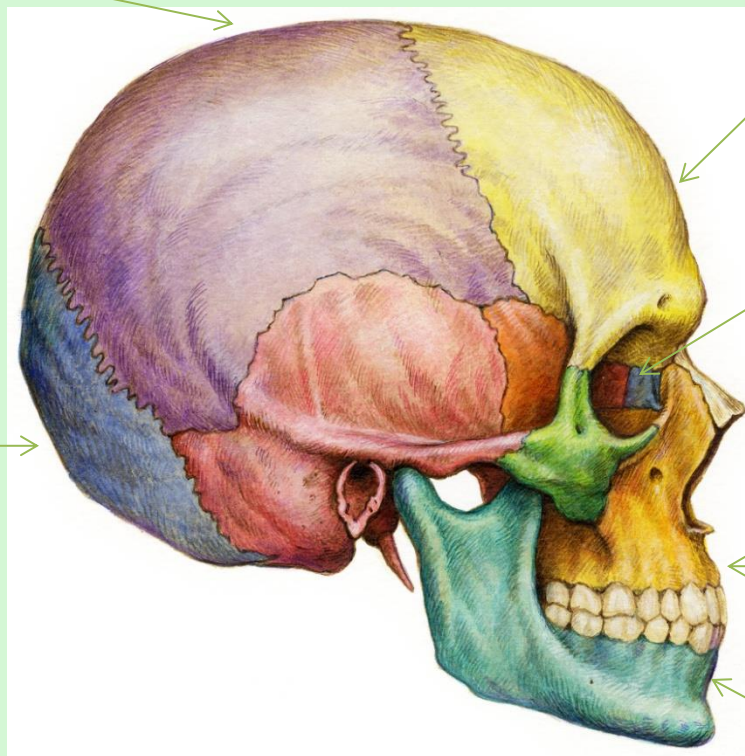
# Kostra – opora těla



# Lebka

Temeno

Čelo



Týl

Oční otvor

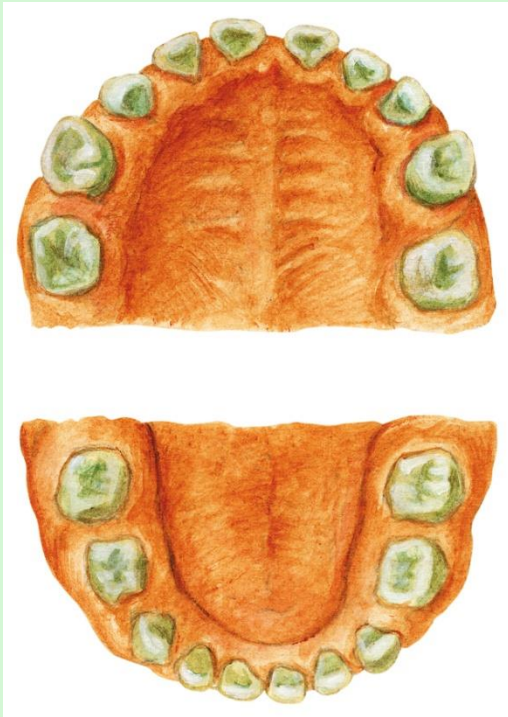
Horní čelist

Dolní čelist

# Horní a dolní čelist – chrup

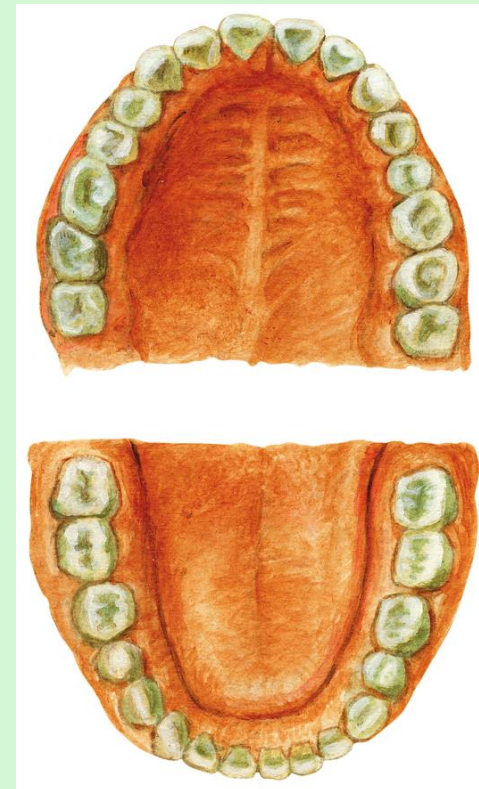
- Mléčný chrup

Obsahuje 20 zubů

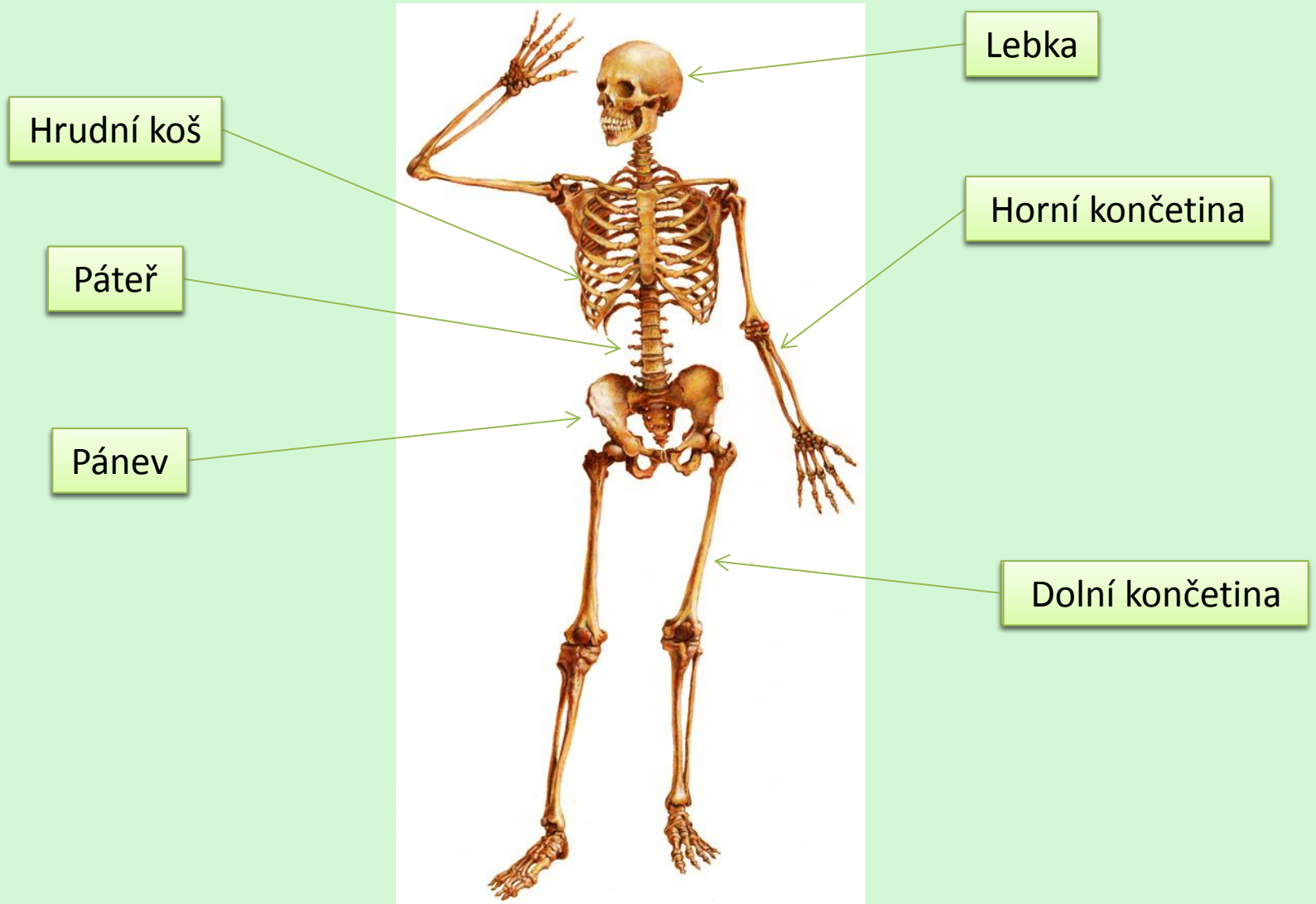


- Stálý chrup

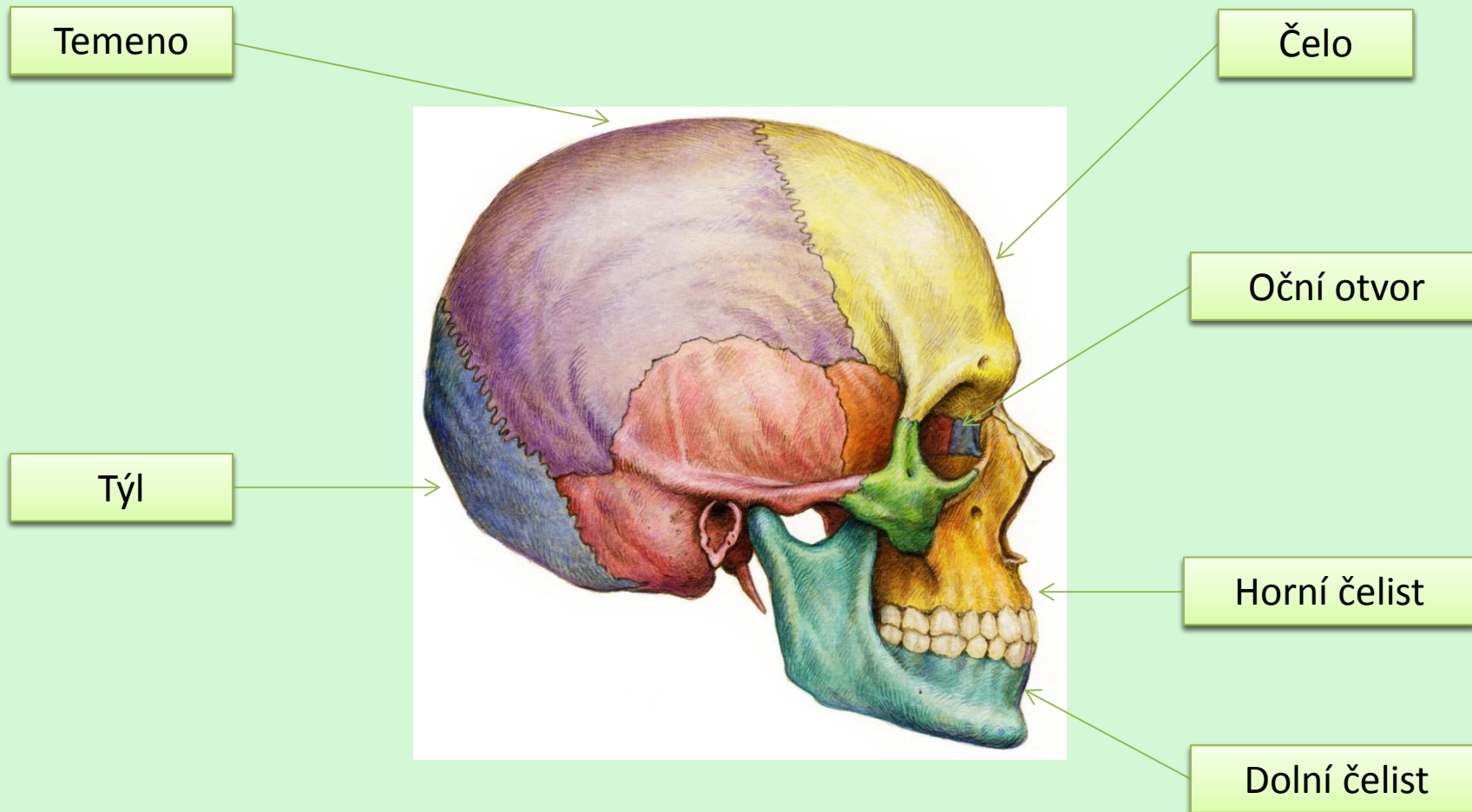
Obsahuje 32 zubů



# Kostra – popiš části kostry



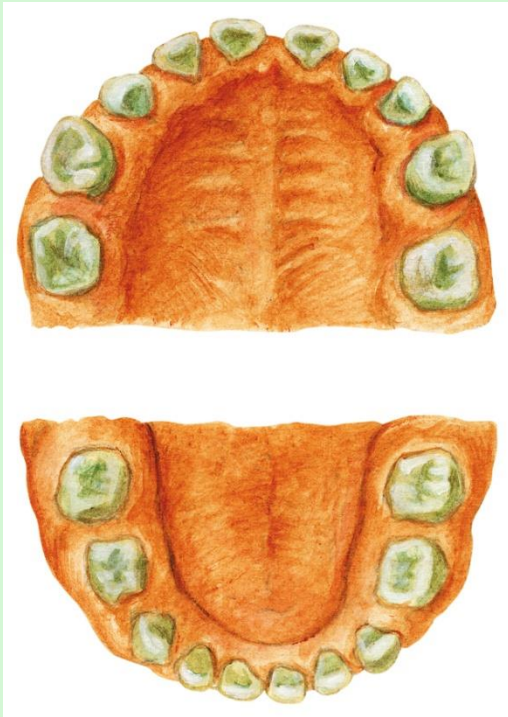
# Lebka – popiš části lebky



# Horní a dolní čelist – chrup

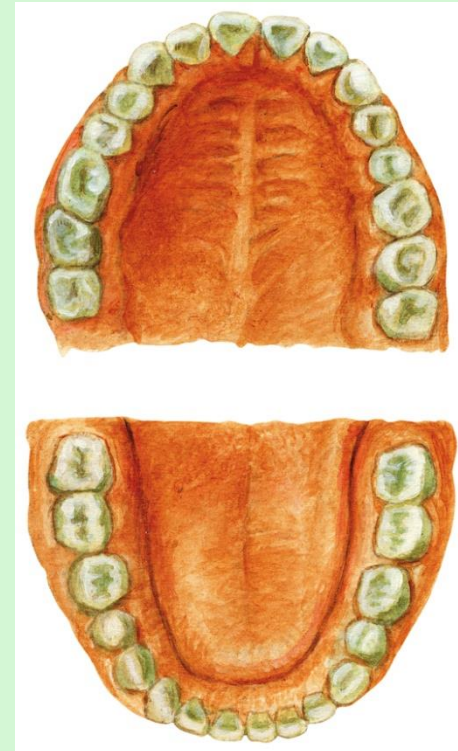
Kolik zubů má mléčný chrup?

20 zubů



Kolik zubů má stálý chrup?

32 zubů





# Použité zdroje:

- AUTOR NEUVEDEN. *Datakabinet: Člověk a příroda* [online]. [cit. 6.1.2013]. Dostupný na WWW: <http://www.datakabinet.cz/cs/Vyukove-materialy-a-data/Clovek-a-priroda/Illustrace-a-obrazky.html>